

Ausführungsbeispiel



PowerLine 1000T2

PowerLine

Der Dauerläufer



More than cleaning

LPW Reinigungssysteme GmbH
Industriestraße 19
D-72585 Riederich

Telefon +49 (0)7123 3804-0
Telefax +49 (0)7123 3804-19
info@lpw-reinigungssysteme.de
www.lpw-reinigungssysteme.de

Eigenschaften

Die leistungsfähige Baureihe **PowerLine** zeichnet sich durch hohen Durchsatz und Langlebigkeit in Verbindung mit einer kompakten und platzsparenden Bauweise aus. Dieses System ist auf beliebig viele Reinigungs-/Spülstufen ausbaubar. Der Transport erfolgt über Förderkette, Wabenbänder oder Taktstange als kontinuierlicher oder taktender Prozess. Hervorzuheben sind die hohe Energieeffizienz sowie der bauartbedingt geringe Wasserverbrauch.

Weitere Eigenschaften:

- Optimierte verfahrenstechnische Ausführung zur effektiven Reduzierung von Medienverschleppung und somit Verlängerung der Badstandzeiten
- Prozeßsichere Trocknung mit filtrierter Luft im Umluftbetrieb
- Integrierte Vollstromfiltration
- Integrierte Öl-Vorabscheidung
- Integrierter Verdampfer zur Feinstschmutzabscheidung, Badheizung und Badstandzeitverlängerung
- Geringe Temperaturverluste durch kompakte Anlagenausführung
- Minimaler Nachspeisebedarf für Frischwasser (Folge: geringerer Energiebedarf)



Integrierte Verdampfereinheit

Technische Daten

Durchlaufreinigungsanlagen werden stets kunden- und aufgabenspezifisch ausgelegt. Die Abmessungen der Reinigungsanlage werden bestimmt durch die Faktoren Werkstückgröße, Durchsatzmenge und Qualitätsanforderung.

Beispiel PowerLine 400 T2 (Reinigen, Spülen I, Trocknen)

Außenmaße der Anlage	
Länge (mm)	5.100
Breite (mm)	2.000
Höhe (mm)	2.000

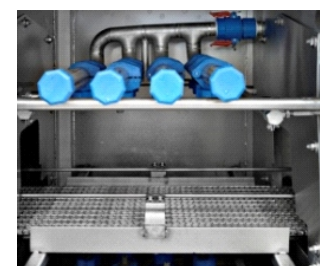
Chargengröße (mm)	Breite 400/ Höhe 200
Durchsatz	ca. 1,5 – 3,0 m ³ /min, einstellbar

Behältergrößen	
Vorlage Reinigen	1000 l
Vorlage Spülen I	1000 l
Ölabscheideabteil	80 l

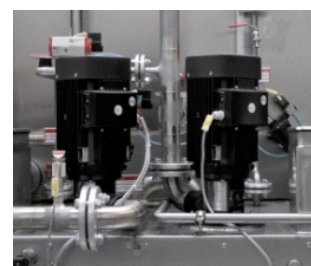
Mögliche Ausstattungsvarianten (Auszug)

- Feinstfiltration (Beutel/ Kerze)
- Verdampfer
- Koaleszenz-Ölabscheider 300 l
- Schwadenkondensator
- Spülbadentsalzung
- Tankreinigungsdüsen
- Impulsblssystem für leicht schöpfende Teile
- Automatisierung
- Siemens S7 (altern. Bosch Rexroth)
- Einhausung (Schall und Abwärme)
- Entleerpumpe
- Beheizung über technische Wärme oder Gasbrenner

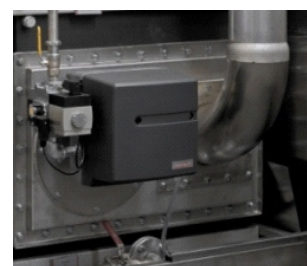
Sondergrößen für große Gewichte oder außergewöhnliche Abmessungen sind jederzeit möglich.



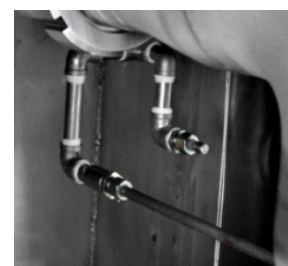
Düsen-schnellspannsystem



Pumpenstand



Gasbeheizung



Impulsblssystem

Besonderheiten

Standardisierung

Die PowerLine ist in jeder Beziehung integrativer Bestandteil der LPW-Anlagenfamilie. Wesentliche verfahrenstechnische Komponenten der Baureihe PowerJet, wie z.B. die Medienvorlagen sowie die Pumpen-/Filtrationskreisläufe, sind in dieses System integriert.

Die daraus resultierenden Vorteile sind z.B.:

- Bekannte, hochwertige und vielfach erprobte Technik
- Hohe Verfügbarkeit durch den möglichen Einsatz redundanter Moduleinheiten
- Sichere Versorgung durch ständig verfügbare Ersatz- und Verschleissteile



Integrierte Bauform mit Standardkomponenten

Energieeffizienz

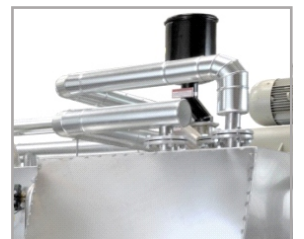
Die Baureihe wurde unter Energieeffizienzaspekten komplett überarbeitet und optimiert. Das Ergebnis sind deutlich reduzierte Betriebskosten in Verbindung mit deutlich verlängerten Badstandzeiten.

Beispiel:

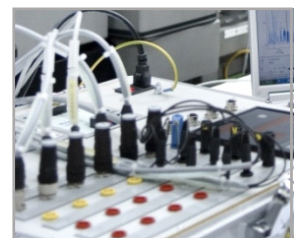
	Bandanlage alter Bauart	PowerLine 400 T2
Vorlagevolumen		
Reinigen	ca. 1.000 l	ca. 700 l
Spülen	ca. 700 l	ca. 700 l
Badtemperaturen		
Reinigen	ca. 70°C	ca. 70°C
Spülen	ca. 70°C	ca. 70°C
Pumpendaten		
Reinigen	15 m ³ /h (4 bar)	30m ³ /h (3 bar)
Spülen	15 m ³ /h (4 bar)	20m ³ /h (2,5 bar)
Gesamtanschlusswert		
	ca. 100 kW	ca. 125 kW
Beheizung		
	elektrisch über Verdampfer	elektrisch über Verdampfer
Trocknung		
	Zuluft direkt (ca. 50°C)	Umluft 11 kW (ca. 130°C)
Abluftmenge		
	ca. 1.200 m ³ /h	ca. 400 m ³ /h

Verbrauchsdaten im Normalbetrieb

Wasserverbrauch	ca. 60 l/h	ca. 22,5 l/h
Druckluftverbrauch	ca. 23-24 Nm ³ /h	ca. 23-24 Nm ³
Stromverbrauch	ca. 97,3 kW/h	12,5-18 kW/h



Anlagenvollisolation



Energieverbrauchsmessung