

Belépés a precíziós megmunkálás világába

CHIRON újdonosságok az EMO 2013 szaktávásárról

Hét modell képezi a CHIRON új „baseline” termékvonalon programját, amellyel a német szerszámgépgyártó vevői számára a precíziós megmunkálóközpontok bevált technikájába való kedvező költségű belépés lehetőségét nyitja meg.



Minőség és precizitás már belépőszinten

A hannoveri EMO szaktávásárt a szerszámgépipar Mekkájának is szokás nevezni. A hasonlatnál maradva, az idej „zarándoklat” során sem lehet kihagyni a német CHIRON standját, amelyen a gyártó nehézforgácsolásban is nagyobb teljesítményt, sebességet, precizitást

és hatékonyságot kínáló gépújdonosságai mellett a nagy termelékenység eléréséhez szükséges, kis helyigényű ToolTower szerszámtárat is bemutatta.

A „baseline” termékvonalon

A CHIRON egy világpremierrel és a szerszámgépgyártásban irányadó újdonosságokkal vett részt idén szeptember végén a hannoveri EMO szaktávásáron. Az új 24-es építési sorozat a 400 vagy 600 mm távolságban lévő két orsóval történő függőleges megmunkálást szolgálja. Ez nagy termelékenységű megmunkálást jelent nagyobb munkadarabok sorozatgyártásánál. A 26-os építési sorozattal a CHIRON elsősorban vízszintes megoldásokat kínál nagy munkadarabokhoz és nehézforgácsoláshoz. A kettős orsójú megmunkálóközpontok 600 és 900 mm-es orsótávolságúak. A két új építési sorozatot 600 mm orsótávolságtól újszerű dobos munkadarab-cserélővel készítik. Az újdonosságok sora pedig a „baseline” termékvonalon kis és közepes szériák gyártói számára ideális egyorsós gépekkel teljes.

Jó kezdéshez precíz gép kell

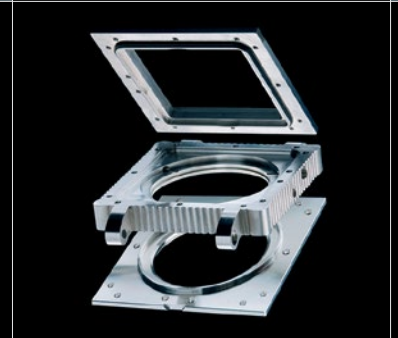
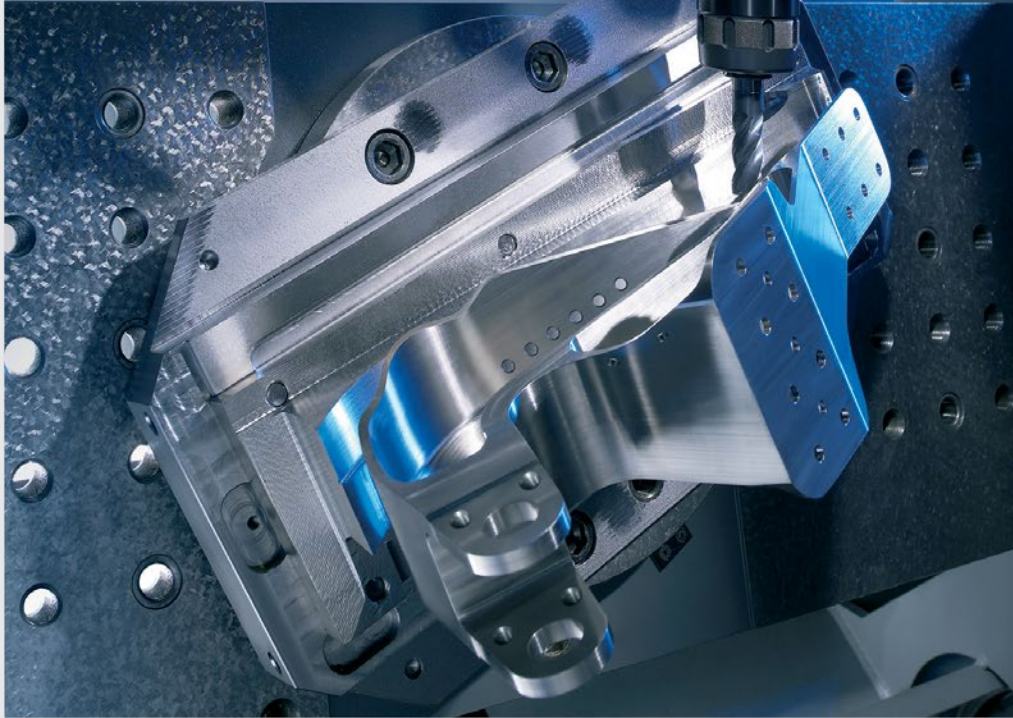
A CHIRON az új „baseline” termékvonallal hét attraktív, egyorsós modellt kínál azoknak, akik a gyártó precíziós megmunkálóközpontjainak bevált, és a „Made in Germany” jelöléssel is garantált minőségű technikájához kedvező költséggel szeretnének hozzájutni. Az EMO-n az FZ15W baseline modellt mutatták be, amely egy kompakt központ HSK-63 szerszámtartóval és munkadarab-cserélő rendszerrel a főidőben párhuzamos berakáshoz, illetve kivételhez. A „baseline” gépeknél készre előkonfigurált, univerzális és rugalmasan alkalmazható, teljes értékű CHIRON megmunkálóközpontokról van szó, amelyekkel a német szerszámgépgyártó valamennyi alkalmazási terület kis és közepes szériaméreteinek gyártóit kívánja megszólítani. Minden „baseline”-modellben ott rejlik a szériagyártásból származó tapasztalat, minőség és know-how. Ehhez a CHIRON azonnali pótalkatrész- és javítási szolgáltatást kínál – ahogy az a nagyszériás gyártásban magától értetődő. Mind a hét „baseline”-modell egyorsós, és azokat részben 5-tengelyes kivitelben, Heidenhain és Siemens vezérlési változatokban kínálják. Az összes modell rövid határidővel szállítható.

Új 24-es építési sorozat nagy orsótávolsággal

A CHIRON új, 24-es építési sorozata mindenekelőtt a teljesítmény, sebesség és precíziós pontok belső értékeivel, valamint a nagy munkadarabok megmunkálásával emelkedik ki. Ezért az új modellek meglehetősen nagy munkatereket kínálnak X 830 mm / Y 630 mm / Z 630 mm méretekkel, valamint a magas precizitás mellett különlegesen nagy forgácsolási teljesítményt is. Az erőteljes munkákhoz az orsójátások akár 300 Nm nyomatékkal állnak rendelkezésre. A 24-es építési sorozat új modelljei egy orsóval, illetőleg két, 400 mm vagy 600 mm távolságban lévő orsóval, merev vagy a munkadarab-cserélő asztalokkal állnak rendelkezésre. A nagy ajtónyílás és a munkatér akadálytalan hozzáférése a munkadarabok és készülékek egyszerű berakását/kivételét teszik lehetővé például daru segítségével. Nagy teljesítménye mellett sebességtöbblettel is kitűnik: a nagy sebességű gyors fokozatok,

A piacvezetők bíznak a CHIRON-ban

- Autóipar
- Repülőgépipar
- Gégyártás
- Precíziós alkatrészipar
és még sokan mások



Gyors és jövőbiztos ... Az előny mindig kifizetődik

Előny másodpercek alatt

A „Made by CHIRON” megmunkálóközpont világszerte az első választás a fémfeldolgozó szegmensben: kis- és középvállalatoknál, vagy éppen a koncerneknél – mindenhol, ahol a munkadarabok minőségileg nagy értéket képviselő megmunkálásáról van szó. Mindezt minimális darabköltséggel!

Vertikális CNC precíziós gépek gyártójaként és „kulcsrakész” komplett megoldások ajánlójaként a CHIRON-nál keményen és professzionálisan dolgozunk egy cél érdekében: **Ügyfeleink csúcspozíciójáért.** Végülis az előnyön múlik minden ...

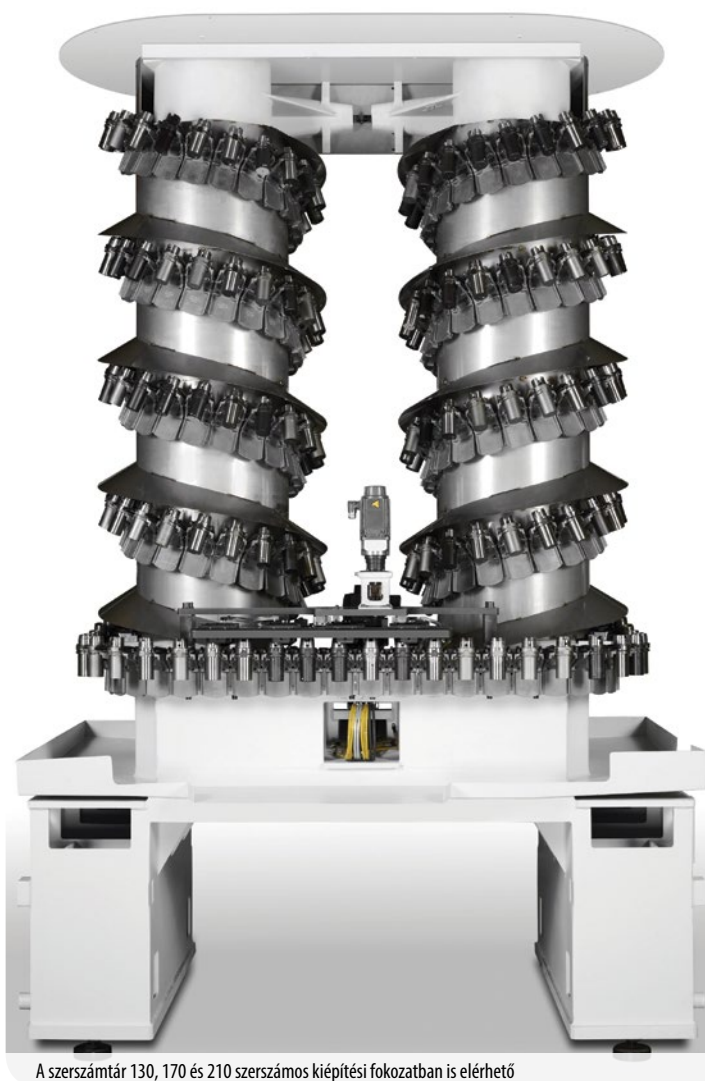
chiron

CHIRON-WERKE GmbH & Co. KG

Kreuzstraße 75
78532 Tuttlingen, Germany
Tel. +49 (0) 74 61-940 0
Fax +49 (0) 74 61-940 8000

ROLATAST BT.
Magyarországi Cégképviselőt
2030 Érd, Fűtő u. 60/C, Hungary
Tel. +36-23/378-544, info@rolatast.hu

www.chiron.de



A szerszámtár 130, 170 és 210 szerszamos kiépítési fokozatban is elérhető

a gyorsulások és a forgáctól forgácsig számított 2,9 másodperces idők nagy dinamikájú termelést garantálnak. És más, a két, maximum 1 000 kg súlyú munkadarab 3,5 másodperces cseréje is új mércét állít. A CHIRON a szerszámméreteket is új dimenziókba helyezi, így a HSK-A63 szerszámfelvevőjű gépeknél akár 370 mm-es szerszámhosszat és akár 8 kg súlyt is lehetővé tesz. Ezek gyors, és főidőben párhuzamos cseréjéhez a CHIRON ToolTowers szerszámtár különböző kiépítési fokozatai választhatók maximum 210 szerszámhellyel. Ezt a kiegészítőt is az idei EMO-n mutatta be a gyártó. A CHIRON körtengelyei ütésálló és játégmentes cikloid- vagy nyomatékos hajtástechnológián alapulnak, közvetlen szögmérő rendszerekkel. Ezek nagy precizitású, hatékony, több oldalas megmunkálást biztosítanak. A megmunkálóközpontok különösen kompakt konstrukciójúak. A pótkerendezések helytakarékos módon a CHIRON FluidTower-ben vannak elhelyezve. A forgácsszállító hátul vagy oldalt helyezhető el, a mindenkori helyviszonyokhoz illesztve.

Az új 26-os építési sorozat: nagy munkadarabok vízszintes megmunkálása és nehézforgácsolás

A nagy munkadarabokhoz, mint hajtóműházak vagy nagy hőellenállású öntvényből készült munkadarabokhoz a CHIRON az EMO-n mutatta be az új fejlesztésű, vízszintes

munkaorsós, 26-os építési sorozatát. A rivaldafényben az újszerű munkadarab-cserélő áll, amellyel nagy és nehéz munkadarabok gyorsan cserélhetők. 1250-3000 mm-es hídmeretek lehetségesek. Y- és Z-irányban a gép mindenkor 630 mm haladási utat kínál. Több orsókitelét kínálnak: egy orsós billenőfejjel vagy anélkül, két orsós 600, illetve 900 mm-es orsótávolsággal. Mindegy, hogy a megmunkálás különösen gyors vagy hangsúlyosan erőteljes – az új 26-os építési sorozat különböző követelményekhez egyformán használható: a HSK-63 szerszámtartóval extrém gyors a termelékeny trimmelés. Így kiválóan alkalmas például az autóiipar vagy repülőgépipar alumínium struktúrarészeihez, a HSK-100-zal pedig a megmunkálás még annál is erősebb, mint amennyire gyors. Az orsókon lévő 390 Nm-es nyomatékkal és a 10 000 U/min fordulatszámmal nagy forgácsolási teljesítmény érhető el, például öntvény- vagy acélrészek megmunkálásánál. A négy és öt tengelyes alkalmazásoknál a CHIRON bevált körasztalos technológiáját alkalmazzák. Az EMO-n a DZ26W-t két HSK-100 orsóval, 600 mm távolsággal és szerszám-cserélő berendezéssel mutatták be. Az új gyártóközpont a CHIRON-ra jellemző teljesítményjellemzőkkel tűnik ki.

A CHIRON-ról

A tuttlingeni székhelyű CHIRON-csoport története az 1921-es évre nyúlik vissza. Az 50-es évek óta a düsseldorfi Hoberg & Driesch vállalatcsoport része. Ma a CHIRON világszerte tevékenykedő vállalat, melynek minden fontos ipari országban van leányvállalata, és kereken 1 600 dolgozót foglalkoztat. A vállalat az igényes fémgforgácsolást szolgáló függőleges, precíziós gyártóközpontok fejlesztésével és gyártásával foglalkozik. A jó minőségű és kedvező darabköltségű gyártás modern termelési elveivel a CHIRON mércét állít az ágazatban. A vállalat a forgalmának kereken felét kulcsrakész megoldásokkal éri el, és a szerszámgépek körülbelül 60 százalékát exportálja. A jármű- és repülőgépipar, a gépgyártás, az orvosi technika, az óra- és ékszeripar területén működő vevői között számos nemzetközi vezető cég található. A CHIRON szerszámgépeit és kiegészítő megoldásait Magyarországon a ROLATAST Bt. képviseli.

Gyors szerszámcsere a CHIRON ToolTower segítségével

A rövidebb átállási idő miatt nagyobb termelékenységről gondoskodik az új CHIRON ToolTower is, amely akár 210 szerszám gyors cseréjét teszi lehetővé. A „szerszámtorony” névre keresztelt berendezés a szerszámokat a legszűkebb térben is a legrövidebb időn belül, és a fő idővel párhuzamosan bocsátja rendelkezésre. A szerszámtár 130, 170 és 210 szerszamos kiépítési fokozatban érhető el. Helyigénye minimális és minden kiépítési fokozatban azonos.



www.chiron.de / www.rolatast.hu
info@rolatast.hu





ARP

ALUMÍNIUM ÚJRAHASZNOSÍTÁS



APRÍTÁS

Haszon az alumínium forgács újrahasznosításból

SZÁLLÍTÁS



Növelje profitját és
csökkentse veszteségeit
nagy hatékonyságú
forgácseltávolító és
újrahasznosító
rendszerünkkel.

FELDOLGOZÁS



OLVASZTÁS



Magyarországi képviselet:
ROLATAST BT.

H-2030 Érd, Fűtő u. 60/C

www.rolatast.hu

info@rolatast.hu

Fax: +36 23 378 152

Telefon: +36 23 378 544

Mobil: +36 20 369 5800